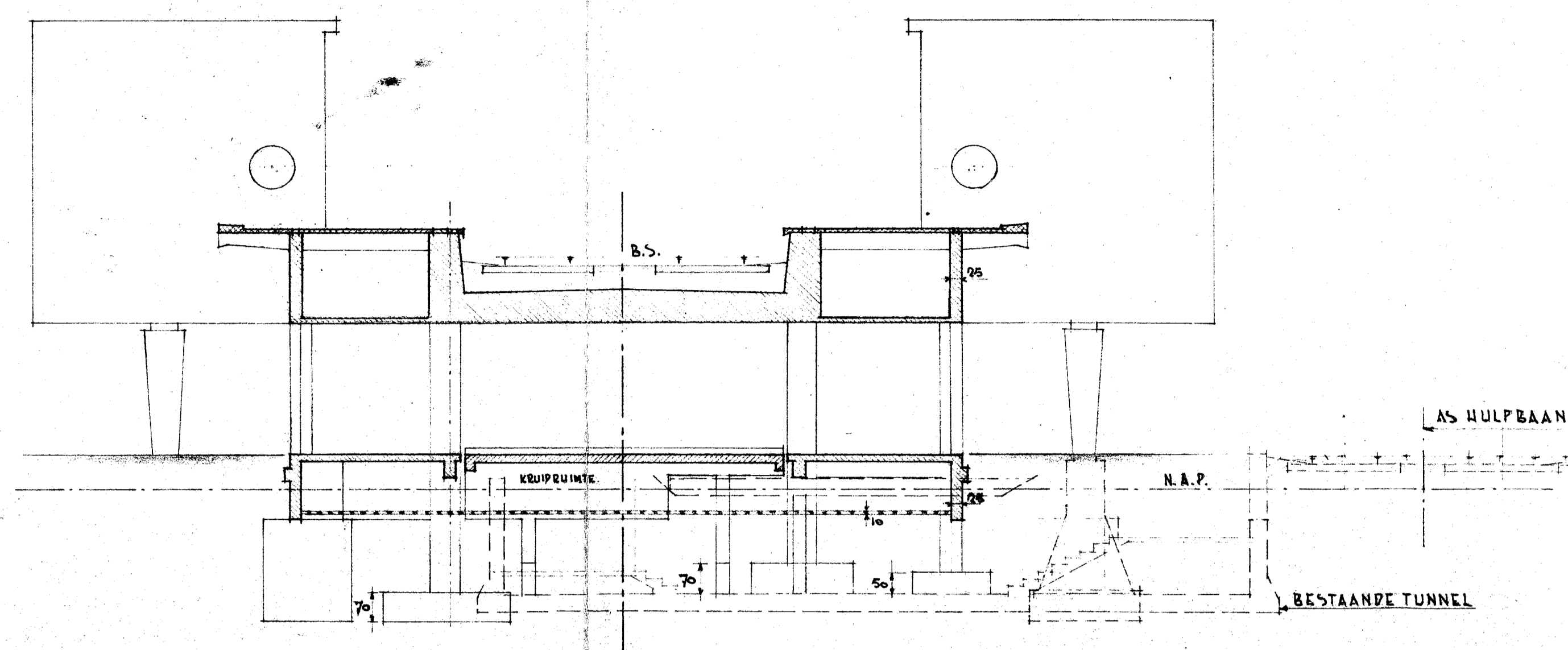
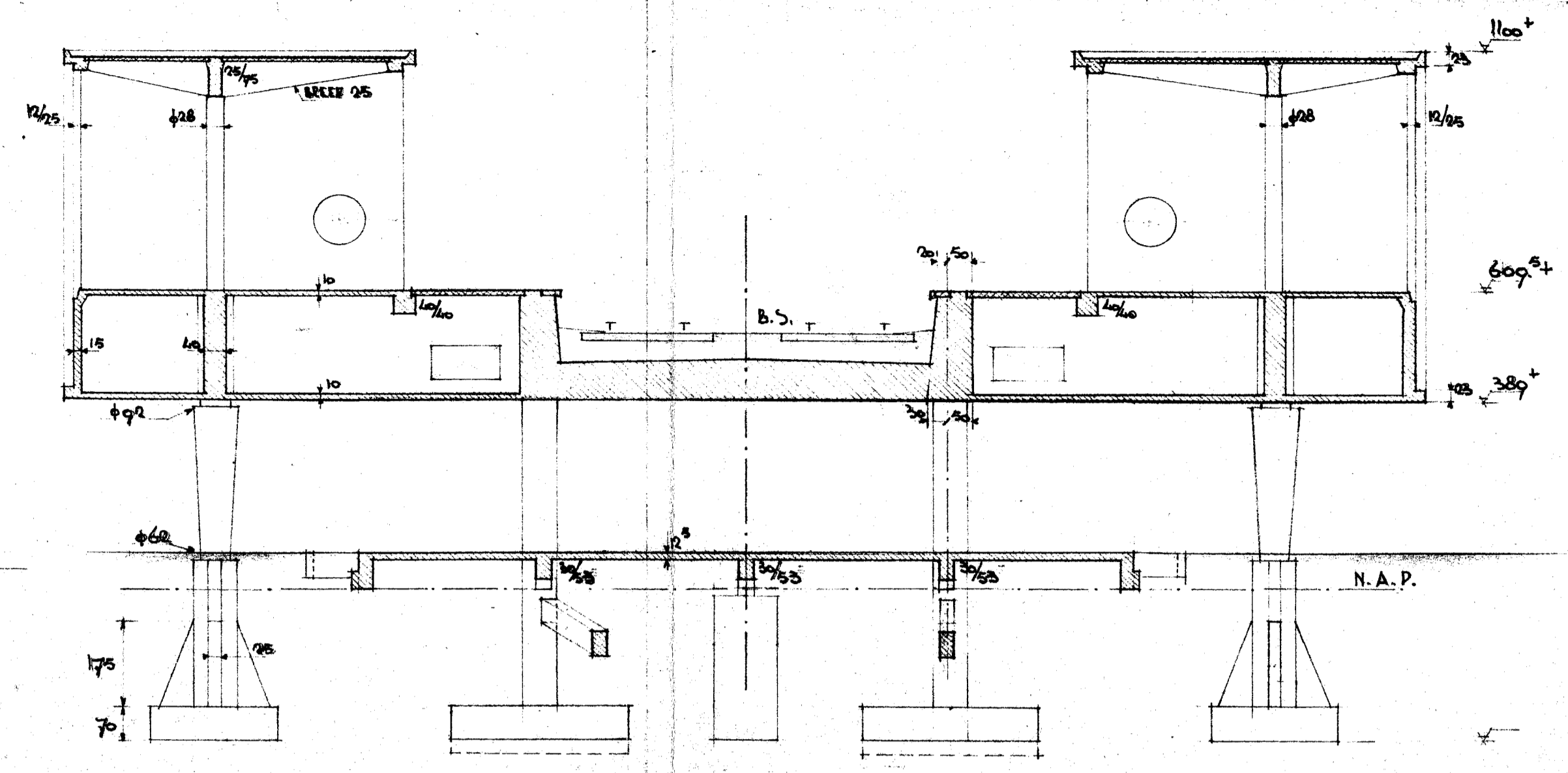


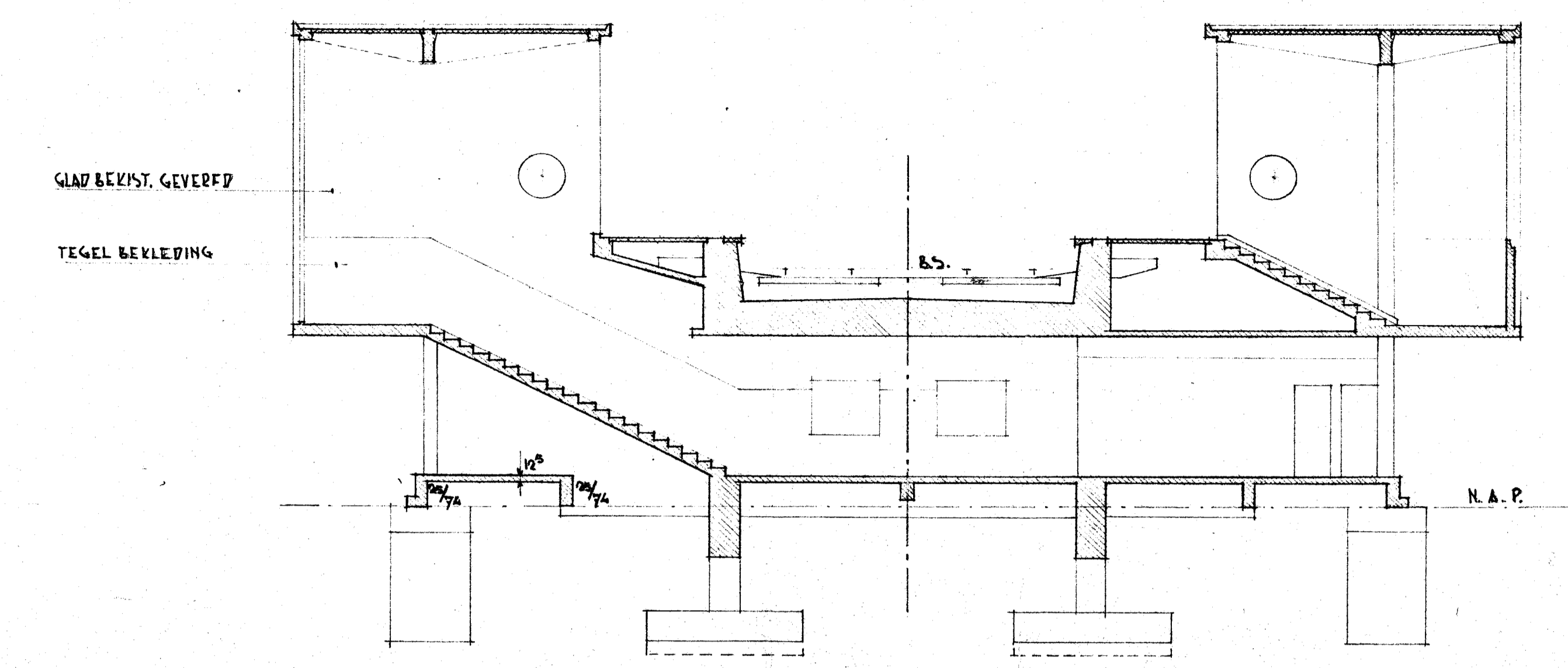
C. de Wit



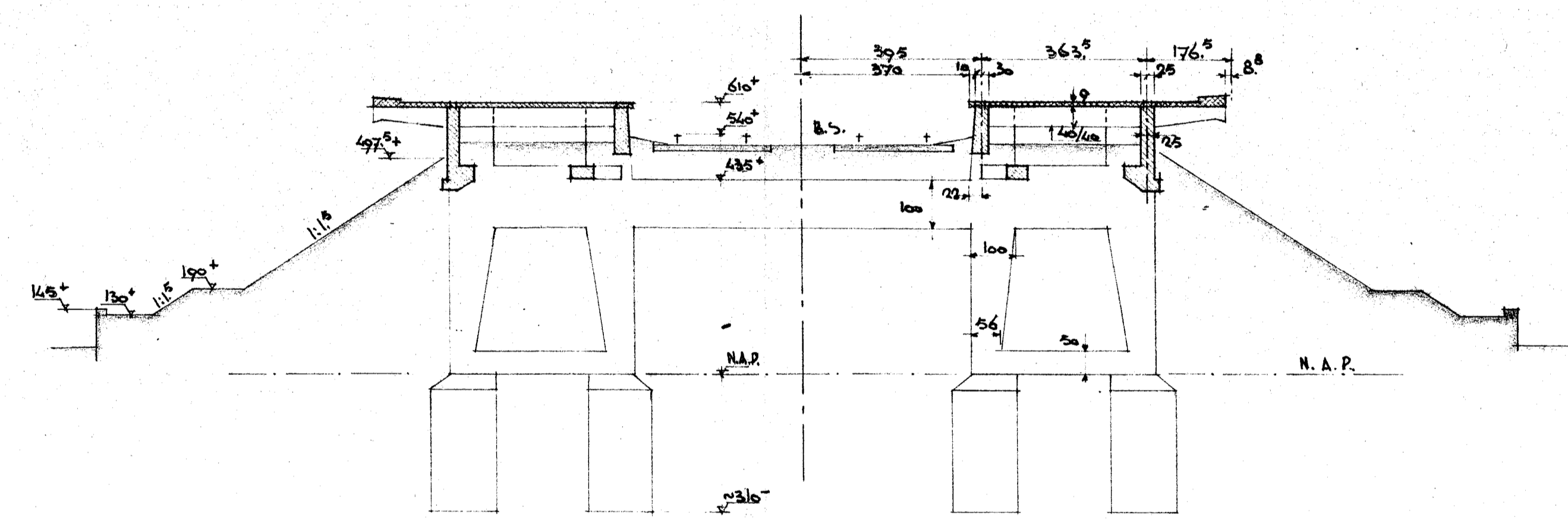
DOORSNEDE -1-



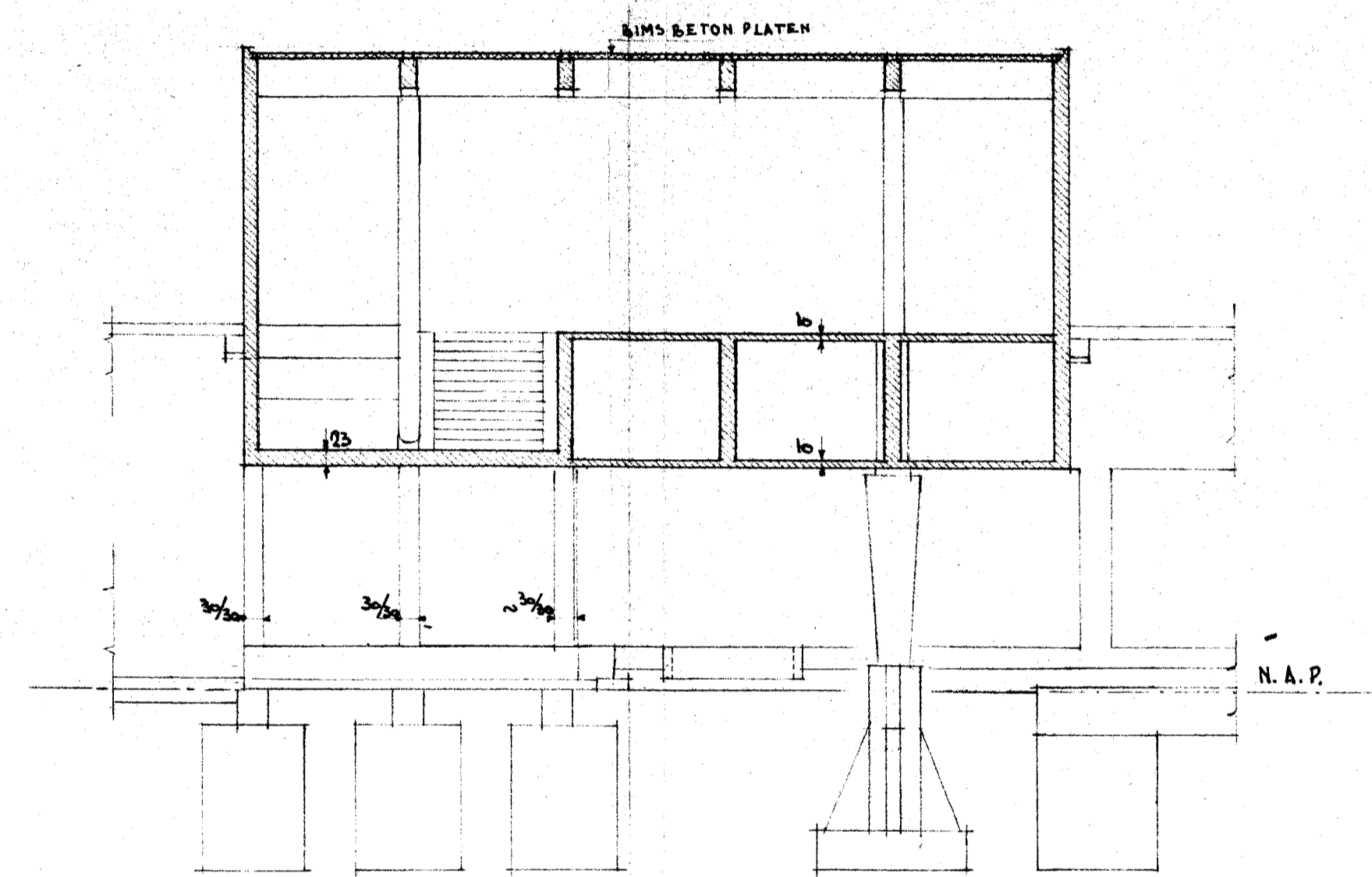
DOORSNEDE -2-



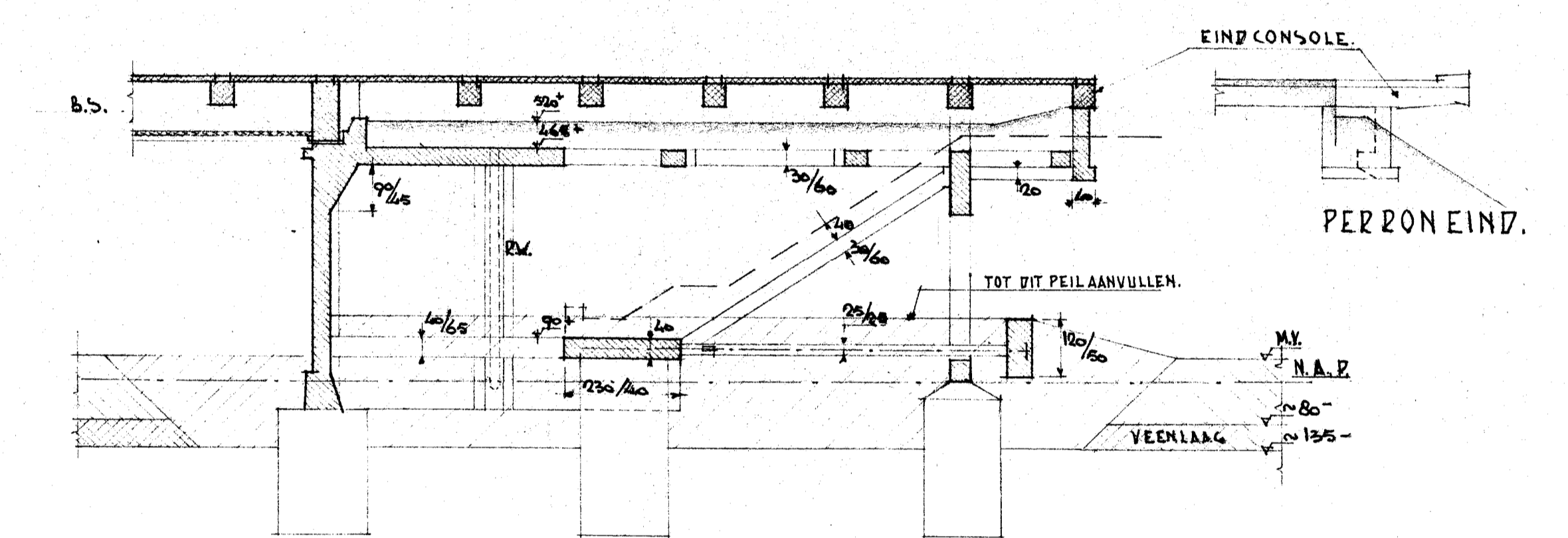
DOORSNEDE -3-



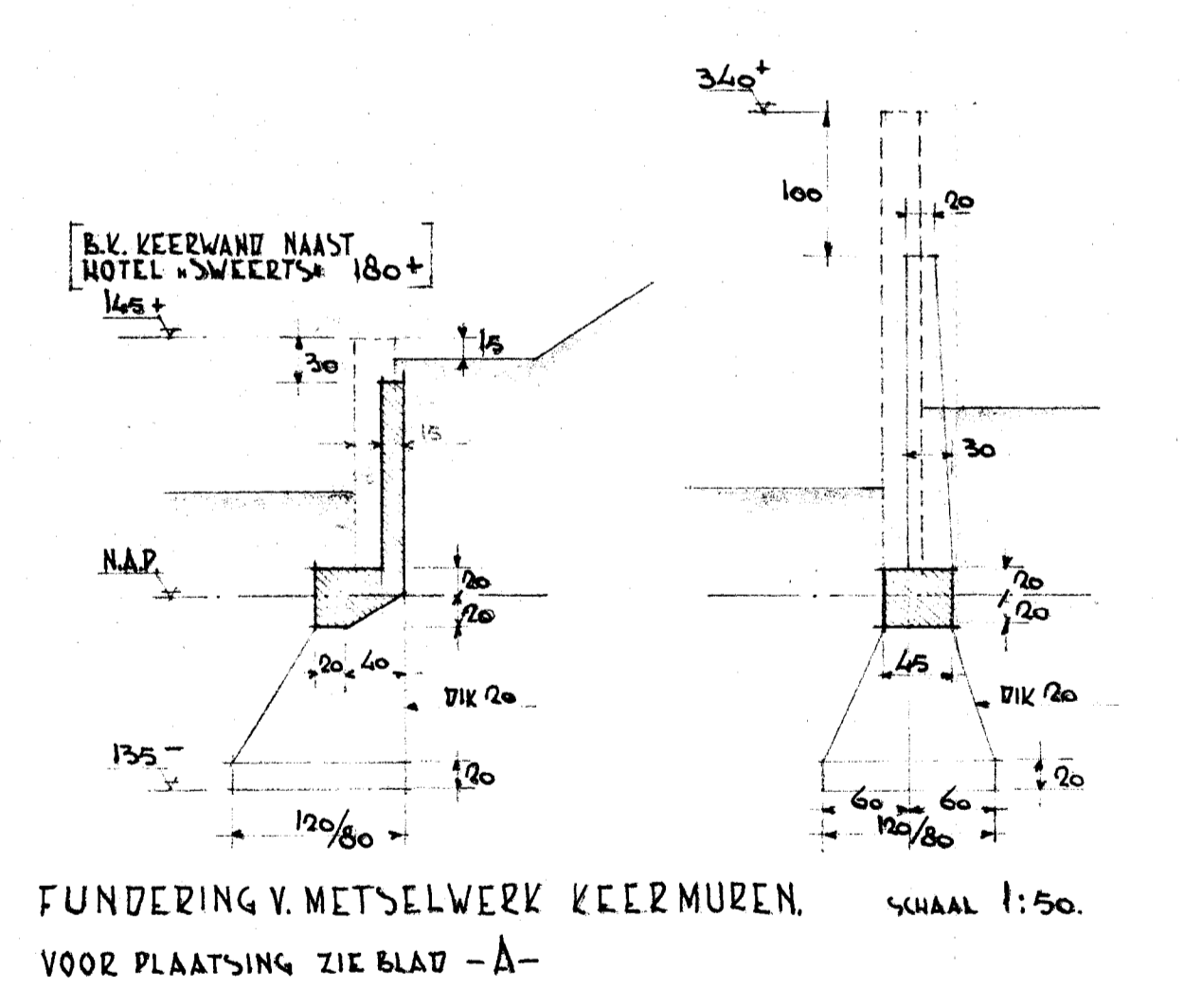
DOORSNEDE -4-



DOORSNEDE -5-



DOORSNEDE -6-



NV. NEDERLANDSCHE SPOORWEGEN DIENST VAN WEG EN WERKEN AFD. PETSCHROUW		T.R.KONINK/29-9-56
HALTEGEBOUW EN ONDERDOORGANG. HEEMSTEDE- AERDENHOUT. DOORSNEDEN.		BESTEK NO 763 AFGESCHRIJD VOP ONDOORGANG ARCHIT. KOKKER
SCHAAL: 1:100		LADE
OPP. 10020 Z.M.	CODE: 499 / 08552 / 2 / 596 <small>Techn. code / Geogr. code / Werk. n. / Sect. code / Blad</small>	C.

INGEKOMEN
22 MEI 1957
**BOUWTOEZICHT
HEEMSTEDE**

3710 *a*

**HEEMSTEDE
INGEKOMEN**
25 MEI 1957
Afd. No.
Klass.

Behoort bij beschikking van
Burgemeester en Wethouders van
HEEMSTEDE, den 28 MEI 1957
De Secretaris

Ambeeling