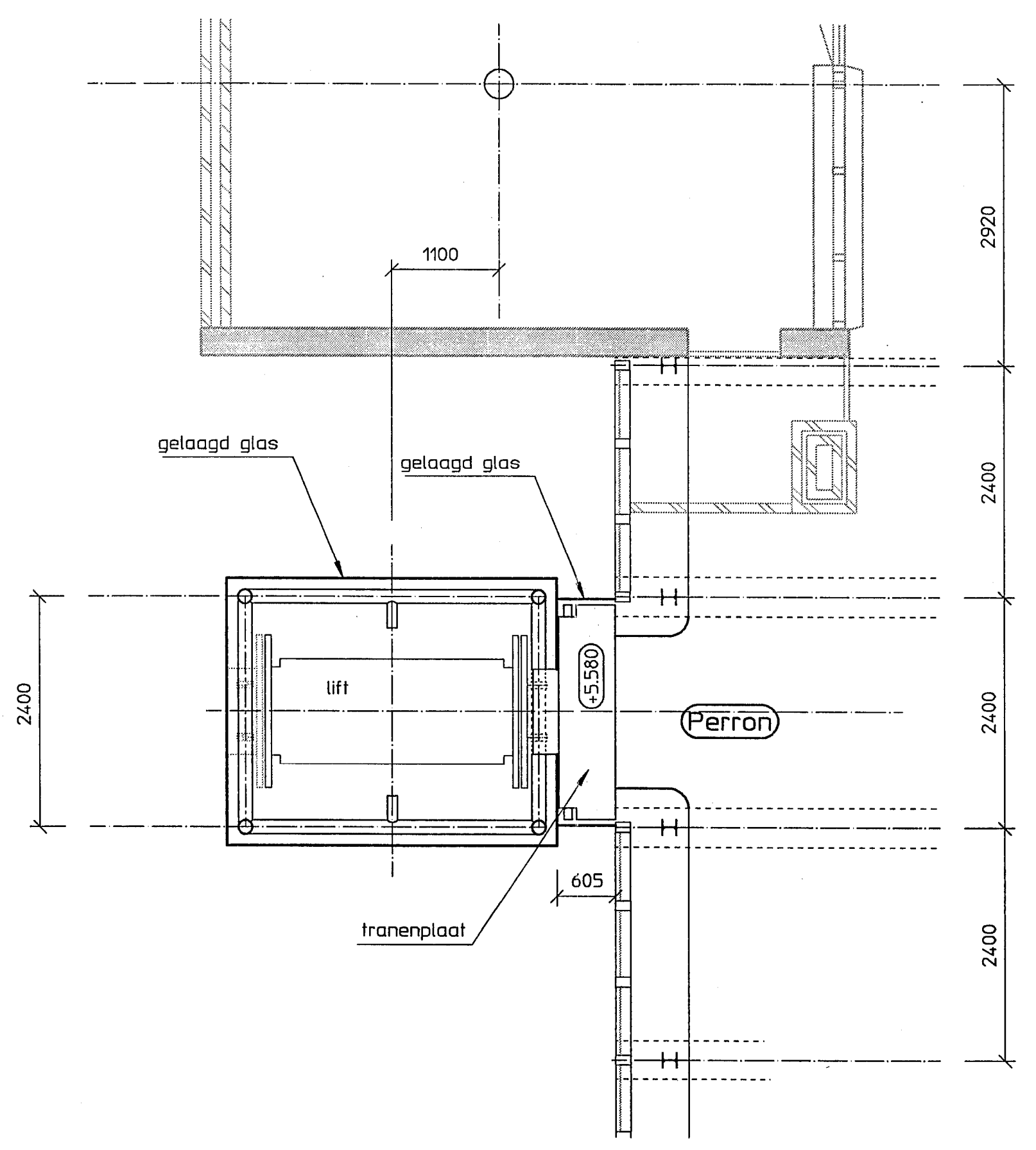
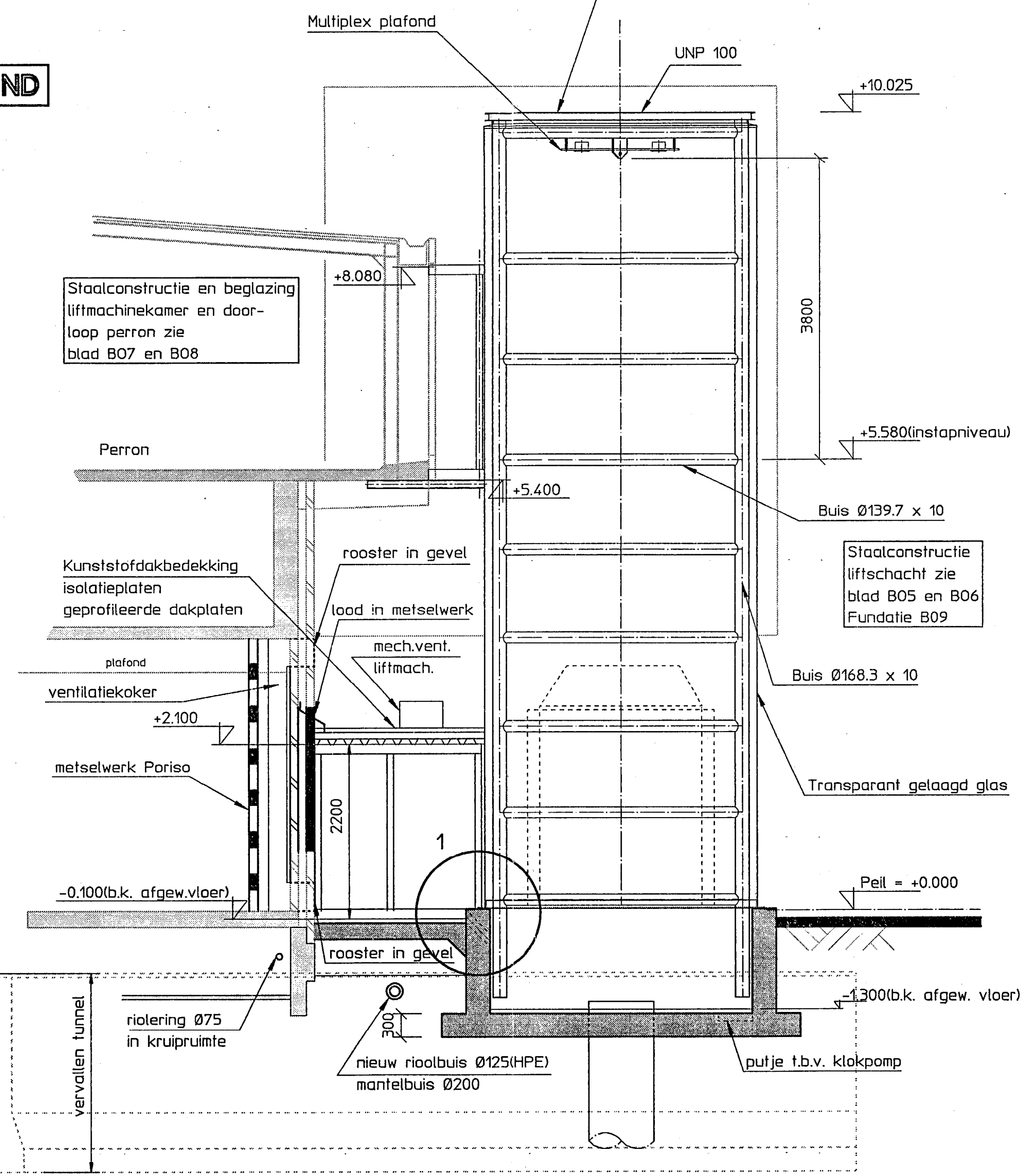


- RENVOL materialen
- Bestaand metselwerk
 - Bestaand beton
 - Nieuw metselwerk, gevelsteen als bestaand
 - Nieuw metselwerk, vuilwerk
 - Nieuw metselwerk, Poriso
 - Nieuw beton
 - Nieuwe riolering
 - Bestaande riolering
- Kleuren en afwerking zie verzamelaat

BEGANE GROND



PERRONNIVEAU
oostzijde getekend



LANGSDOORSNEDE

Behoort bij beschikking van
Burgemeester en Wethouders van
HEEMSTEDEN van 30 JULI 1997
De directeur van de sector Wonen,

[Handwritten signature]

INKOMEN
A 19 JUNI 1997
BUREAU VOORZICHT
HEEMSTEDEN

DAK LIFTMACHINEKAMER 3710

- RENVOL
- * Peil = b.k. afgewerkte halvloer
 - * Tenzij anders vermeld maten in mm en hoogtematen mm t.o.v. peil
 - * Maten verband houdend met bestaand werk controleren.

versie	naam	par.	datum
getekend	<i>[Handwritten name]</i>		13/6/97
project-leider			

getekend	naam	par.	datum	formaat	A1
D.H.R.				schaal	150
project-leider	P.v.d.Pijl			versie	
besteknummer	V20-Bk05781				
bedrijfsnummer	VA ARB PG C				

Nieuwe plattegronden, doorsneden en situatie
Bestek
NS RIB regio Randstad (via NS Facility Services)
Heemstede-Aerdenhout
2 nieuwe liften
425, 085, K21.153, 025, B-C-B03