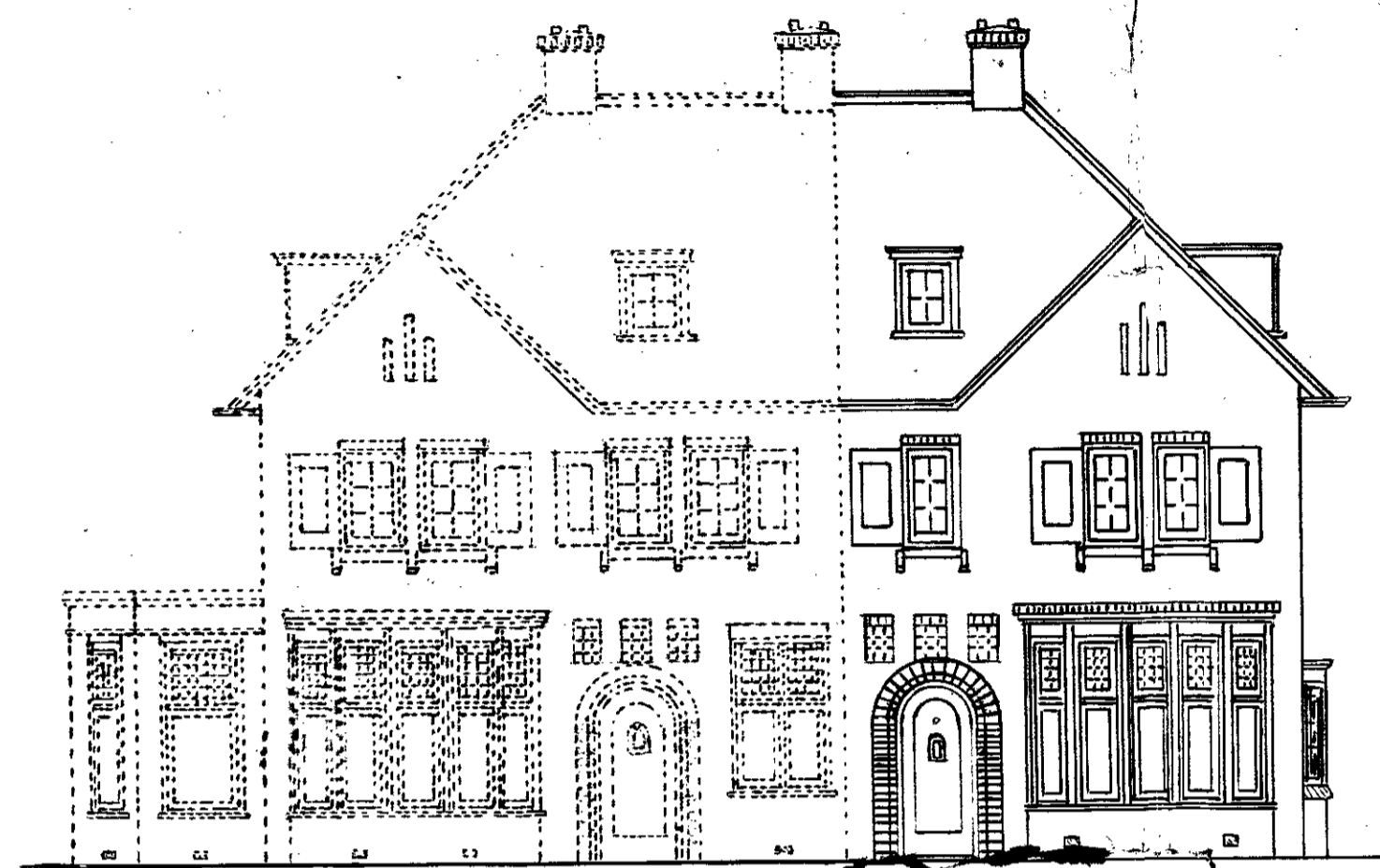
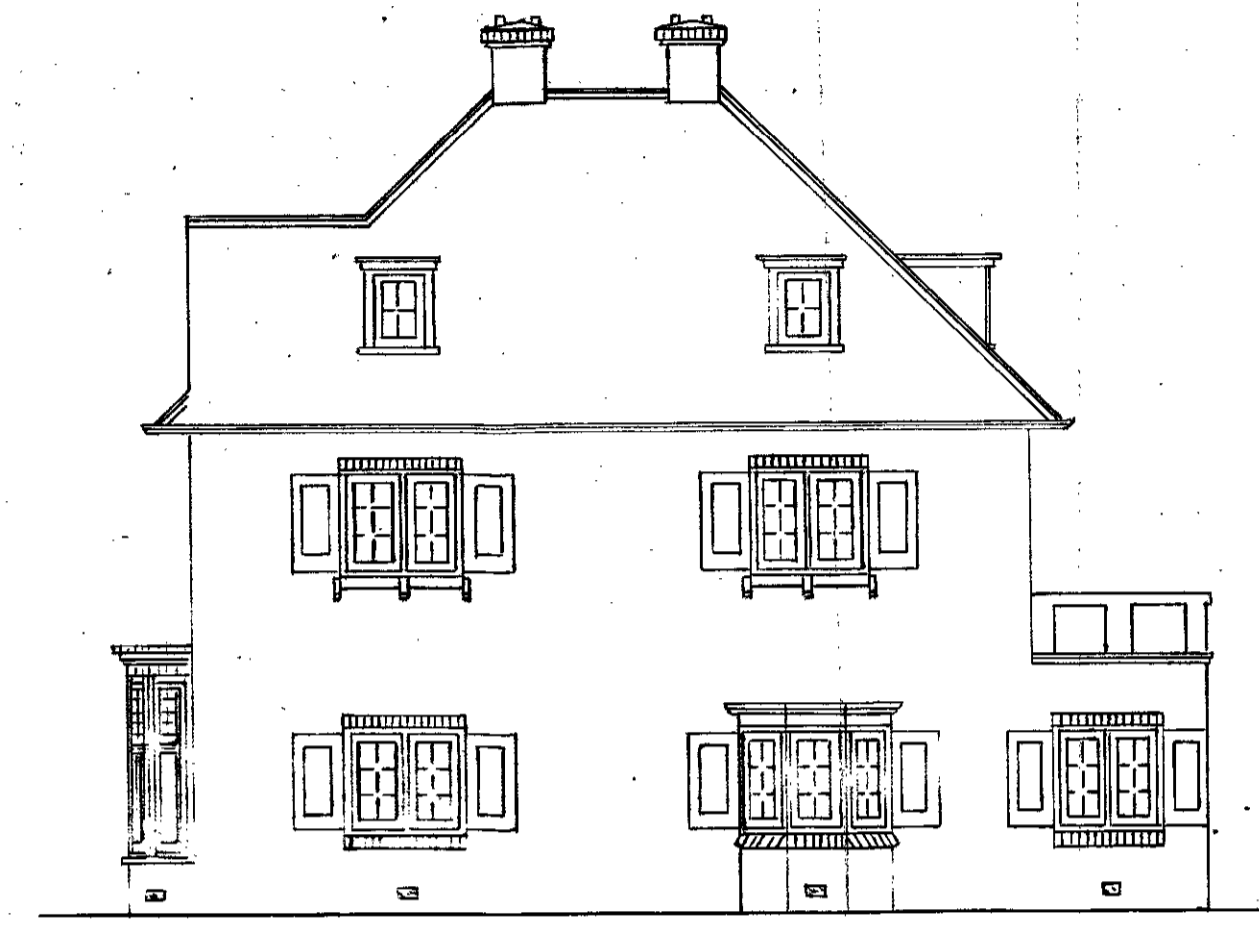


PLAN TOT HET BOUWEN VANEEN HEEREN HUIS.  
AAN DE ZANDVOORTSCHE LAAN TE HEEMSTEDE.

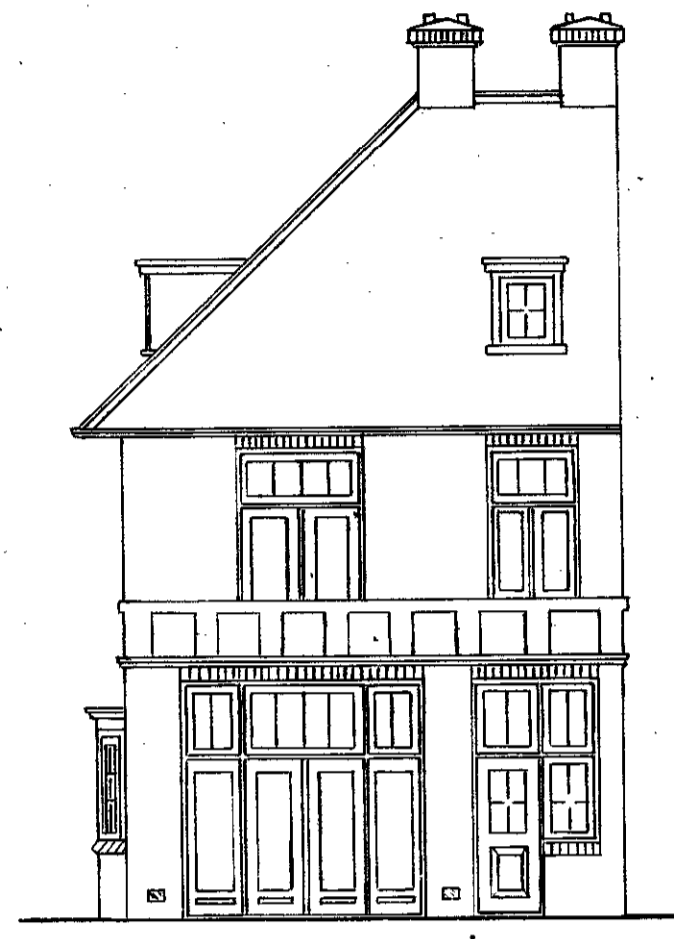
SCHAAL 1:100.



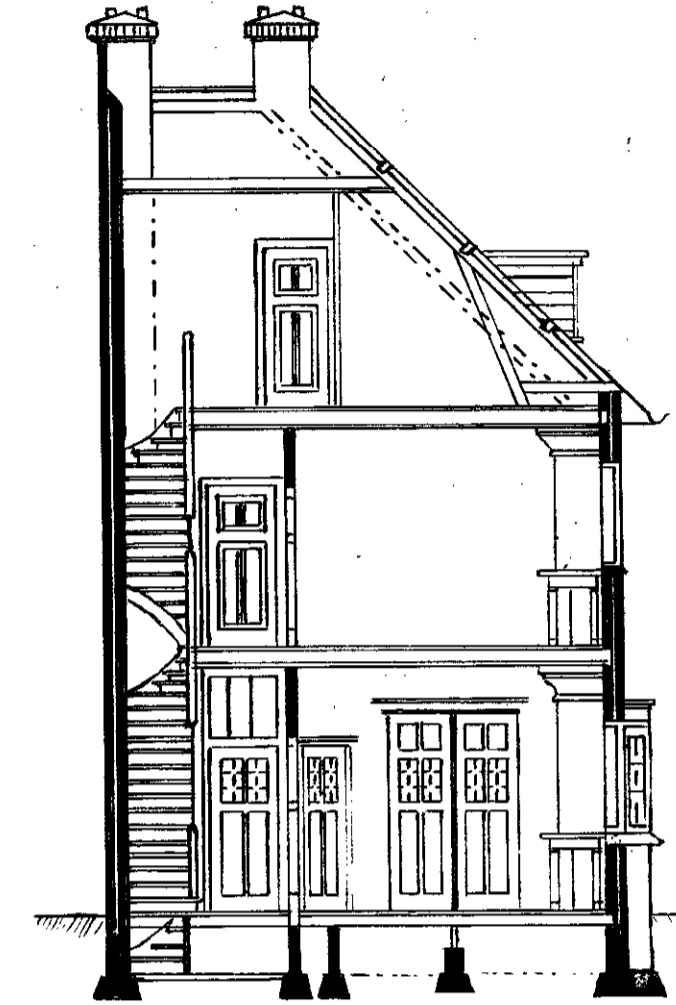
VOORGEVEL



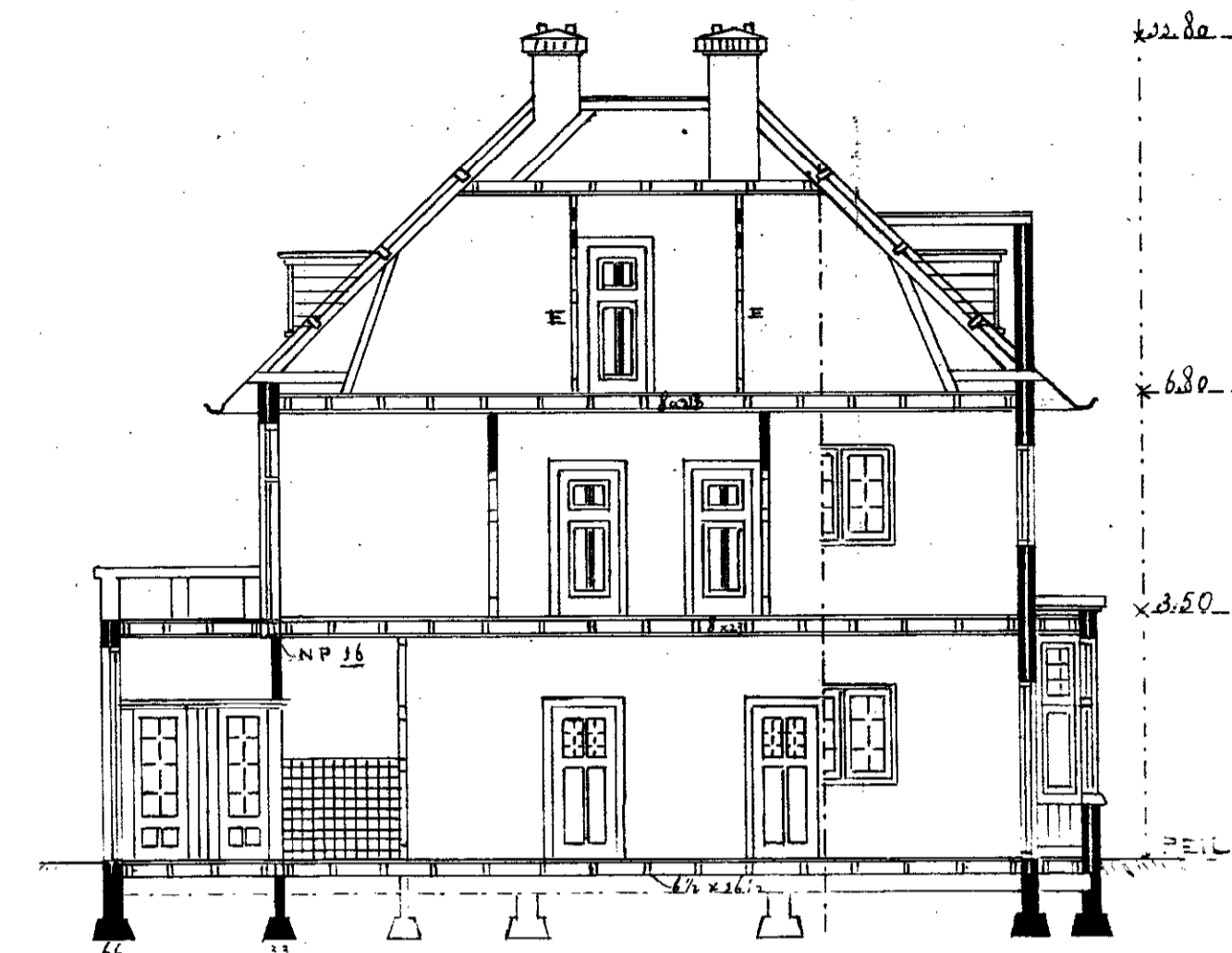
ZIJDEVEL



ACHTERGEVEL



DOORSNEDEN A-B

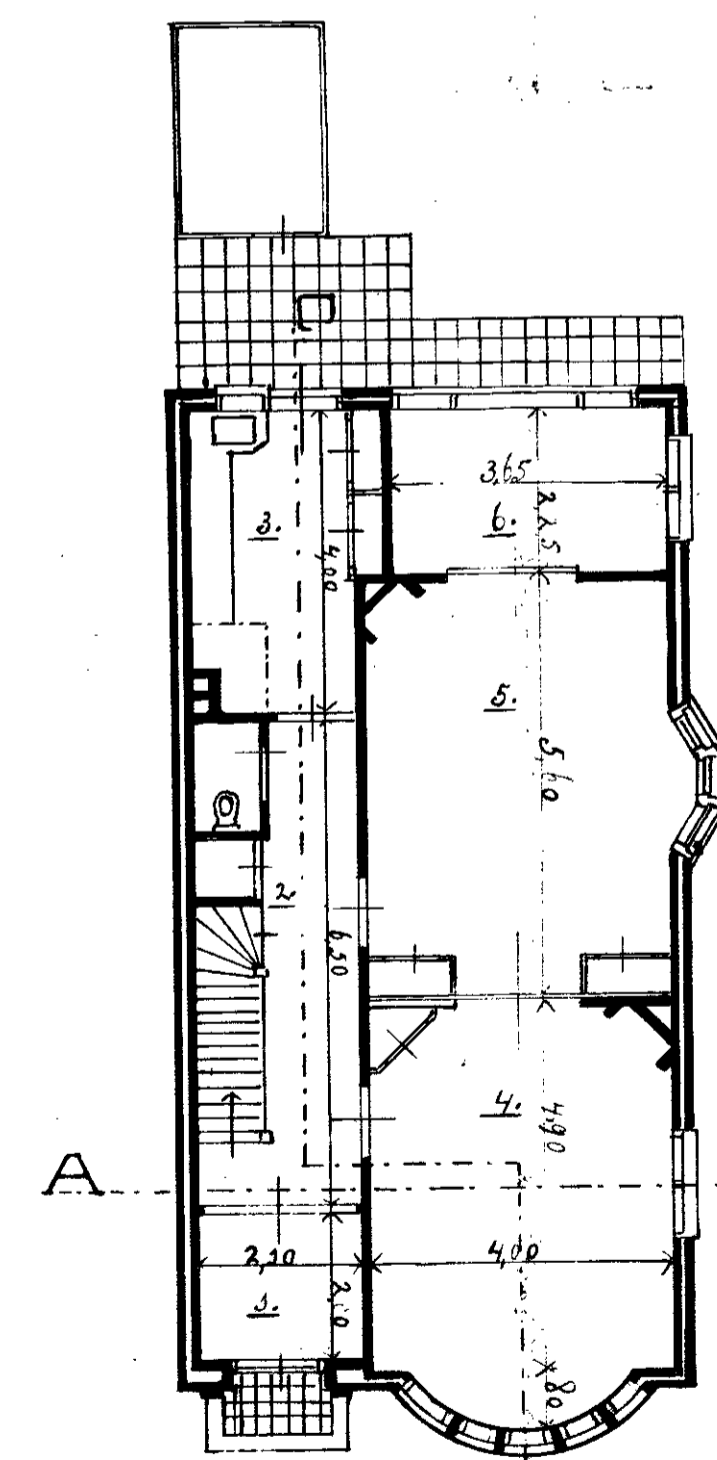


DOORSNEDEN C-D

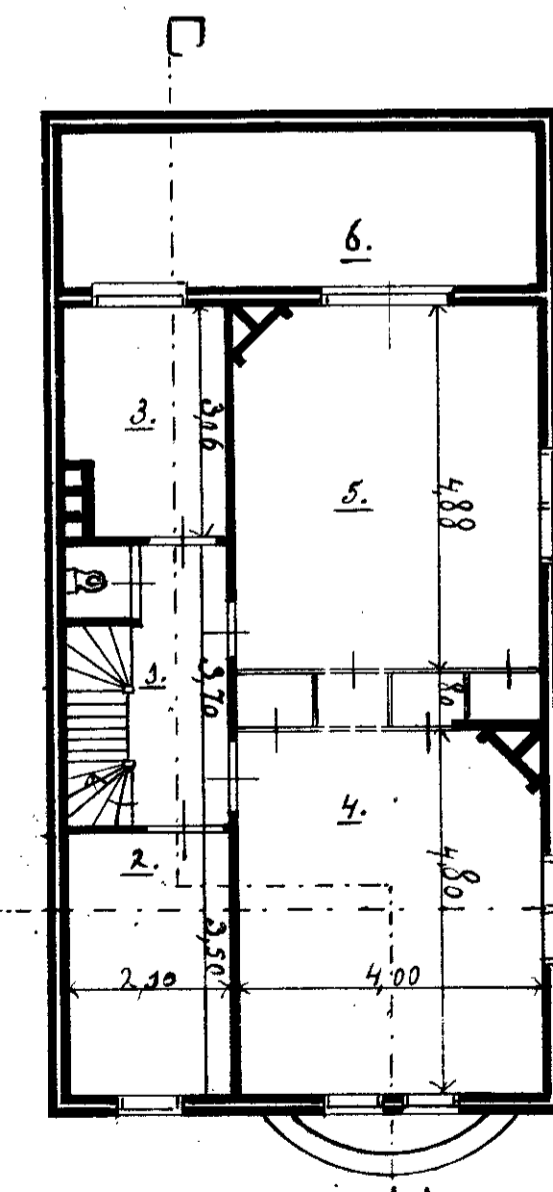
BEGROOND.  
1. VESTIBULE.  
2. GARD.  
3. KEUKEN.  
4. SALON.  
5. HUISK.  
6. ERVE.

VERDIEPING.  
1. PORTAAL.  
2. SLAAPK.  
3. BADK.  
4. SLAAPK.  
5. SLAAPK.  
6. BALKON.

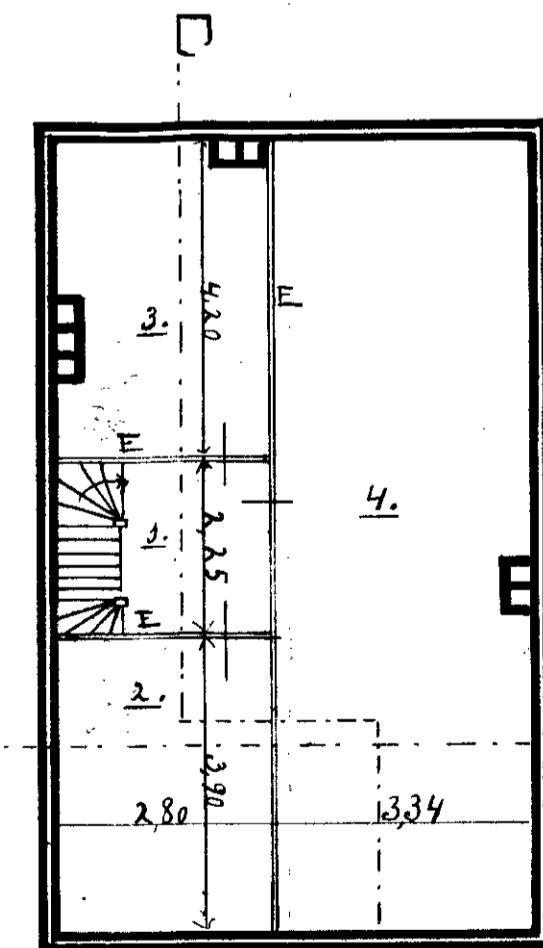
ZOLDEER.  
1. PORTAAL.  
2. SLAAPK.  
3. SLAAPK.  
4. ZOLDEER.



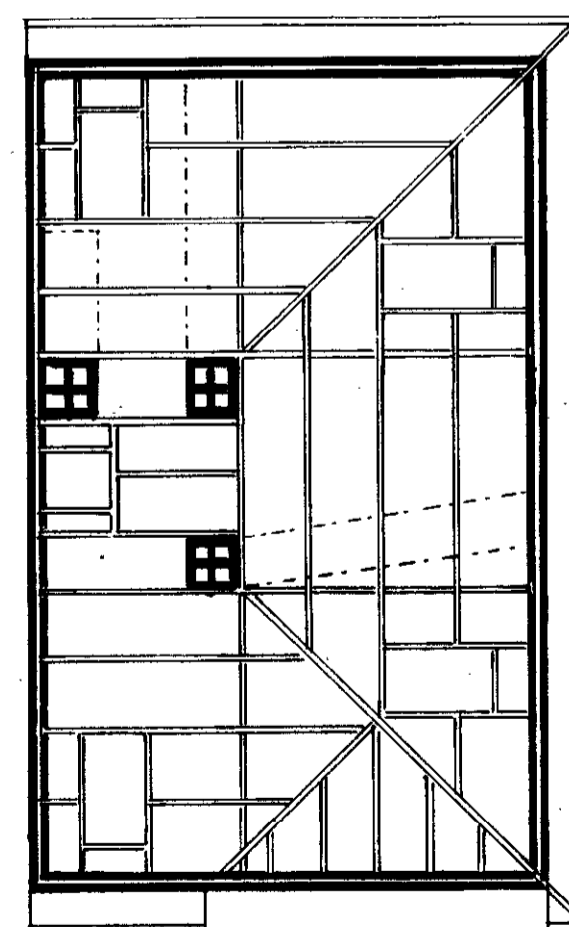
BEGANEGROND



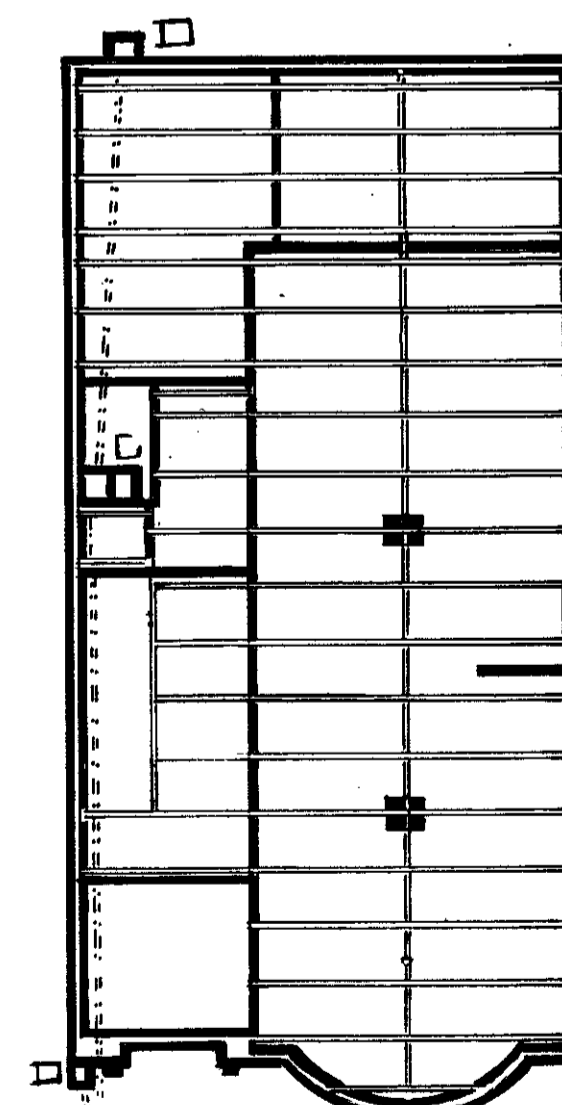
VERDIEPING



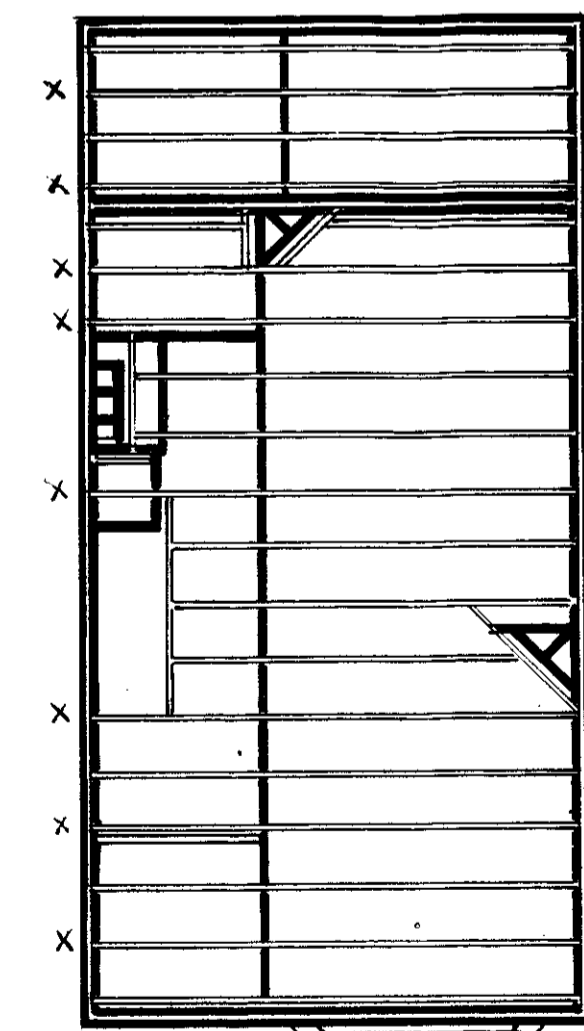
ZOLDEERPLAN



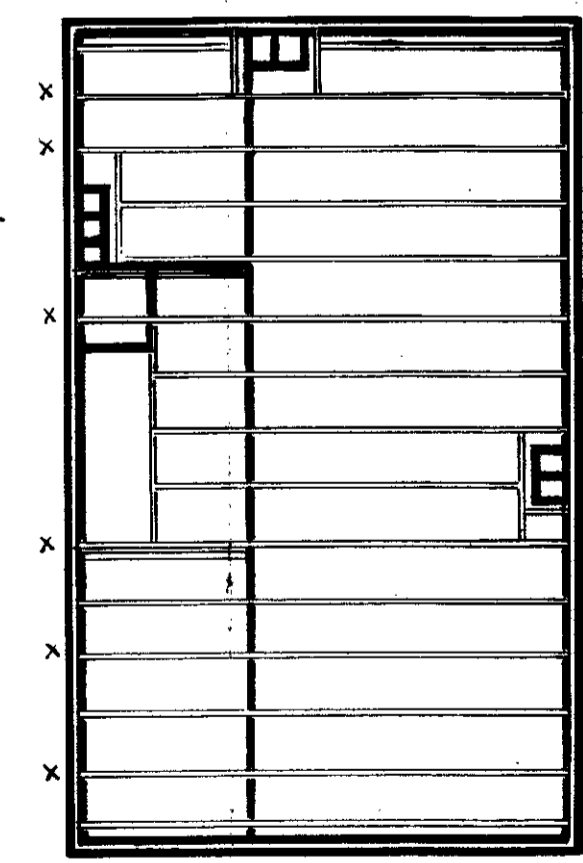
KAPPLAN



KESPEN EN  
BOLEERING PLAN



1ste BALKLAAG



2de BALKLAAG

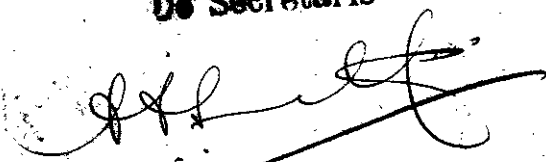
TOELICHTING

LUCHTKOER VOOR W-D 30x30.  
A. WATERDICHTE BEERPUT MET VASTE BODEM 1NH:1M.  
B. OVERSTORTPUTJE.  
C. W-C-PUT.  
D. UITSCHEPPUTJE.  
E. BIMSPLATEN.  
F. VERANKERING.  
G. AFVOERHEMEL IN MENADEWATER. BUIZEN WID 15 CM.  
H. AFVOERBEERPUT WID 17 CM.  
ALLE BUIZEN WATERDICHTTE VERBODEN MET PORTCEMENTSPEDIE. VOOR OPDAAND BUITENWERK KLINKERS. FUNDEMENTEN IN BINNEN MUREN 1/4 SDOOT ROOD.  
SPEDIE VOOR BUITEN MUREN ADELEN KALK ZAND 1 PORT. DEMENT. VOOR BINNEN MUREN BASTARD SPEDIE. DEMENT RAAM HOOO BOOM.  
SPEDIE DEMENT RAAM ADELEN ZAND IDEEL PORT. DEMENT. ALLES ZAL DEMAKT WORDEN VOLGENS BEPALING DER BOUWVERORDENING.

~~041~~ 864

BEGROET DE BESCHIKKING  
VAN BURGEMEESTER EN WETHOUDERS  
VAN HEENSTED. D.D. 20 November 1964

De Secretaris



De Burgemeester

